

## J1604M Kącik gimnastyczny



11 użytkowników



HIC= 2,4m



5+ lat



1 = 3,5m 2 = 2,4m 3 = 2,4m



6,82 x 6,59m

### Funkcje zabawowe: 3

wspinanie



x2

zwisanie



x2

przechodzenie



x2

Produkt do zabawy został zbadany zgodnie z normami europejskimi EN 1176-2008, posiada aktualny certyfikat TÜV.



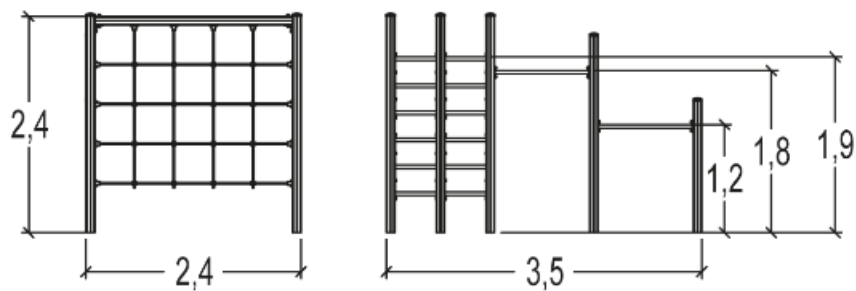
#### Gwarancja:

25 lat na wszystkie ścianki, słupy stalowe oraz rury ze stali nierdzewnej

10 lat na twarde plastik, elementy metalowe, podłogi ze sklejki i drewniane słupy

5 lat na sprężyny, siatki, elementy plastikowe formowane rotacyjnie i łącznie metalowe

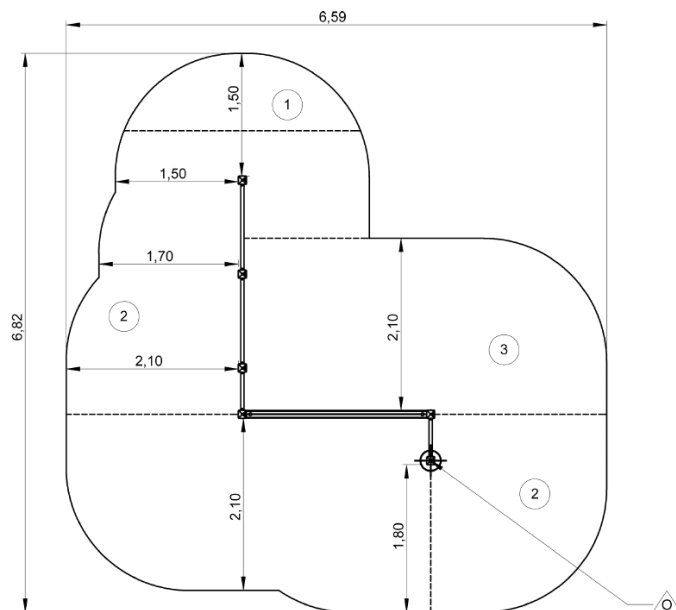
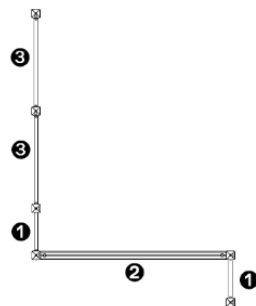
2 lata na elementy ruchome





**1. Sieć do wspinania.**

**2. Drabina.**

**3. Poziomy pręt (1,2-1,8m).**



		
1	1,2m	2m <sup>2</sup>
2	1,95m	13,5m <sup>2</sup>
3	2,4m	18,5m <sup>2</sup>

Produkt do zabawy został zbadany zgodnie z normami europejskimi EN 1176-2008, posiada aktualny certyfikat TÜV.



**Gwarancja:**

25 lat na wszystkie ścianki, słupy stalowe oraz rury ze stali nierdzewnej

10 lat na twarde plastik, elementy metalowe, podłogi ze sklejki i drewniane słupy

5 lat na sprężyny, siatki, elementy plastikowe formowane rotacyjnie i łączniki metalowe

2 lata na elementy ruchome

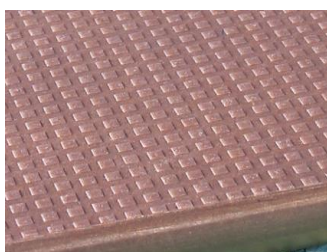
**Materiał wykonania:**

**gwarancja:**



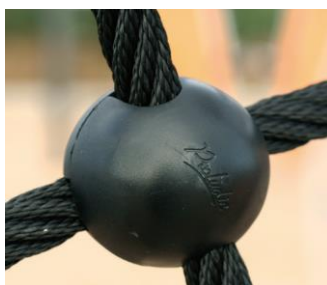
Słupki o średnicy 95mm zostały wykonane z lakierowanej stali ocynkowanej, co zapewnia solidność i trwałość. Nakładki wykonane zostały z formowanego wtryskowo poliamidu.

25 lat



Platformy oraz ściana wspinaczkowa wykonane zostały z 12,5mm HPL.

25 lat



Lina została wykonana z ocynkowanej liny stalowej pokrytej poliestrem. Przewody zostały połączone ze sobą przez kulki poliamidowe.

5 lat



Uchwyty wspinaczkowe zostały wykonane z wtryskiwanego poliamidu, zapewniającego sztywność.

2 lata



Wszystko montowane jest za pomocą śrub ze stali nierdzewnej osłoniętymi poliamidowymi nasadkami.

2 lata

Produkt do zabawy został zbadany zgodnie z normami europejskimi EN 1176-2008, posiada aktualny certyfikat TÜV.



**Gwarancja:**

**25 lat** na wszystkie ścianki, słupy stalowe oraz rury ze stali nierdzewnej

**10 lat** na twarde plastik, elementy metalowe, podłogi ze sklejki i drewniane słupy

**5 lat** na sprężyny, siatki, elementy plastikowe formowane rotacyjnie i łączniki metalowe

**2 lata** na elementy ruchome