

## J2771 Krokodyl



23 użytkowników



HIC= 2,6m



4+ lat



1 =15,42m 2 =3,72m 3 =3,2m



6,72x18,92

### Funkcje zabawowe: 6

zabawa w role



1x

zjeżdżanie



1x

spotkanie się



1x

zwisanie



1x

wspinanie



1x

przejście



1x

Produkt do zabawy został zbadany zgodnie z normami europejskimi EN 1176-1:2017, posiada aktualny certyfikat TÜV.



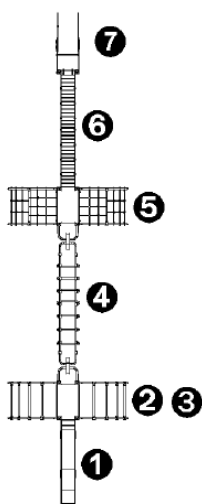
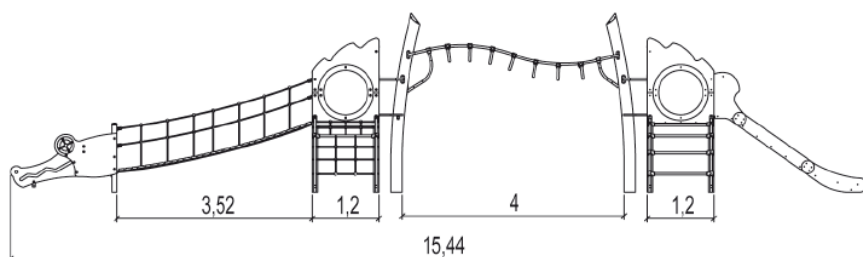
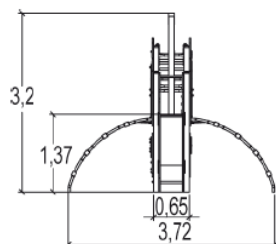
#### Gwarancja:

25 lat na wszystkie ścianki, słupy stalowe oraz rury ze stali nierdzewnej

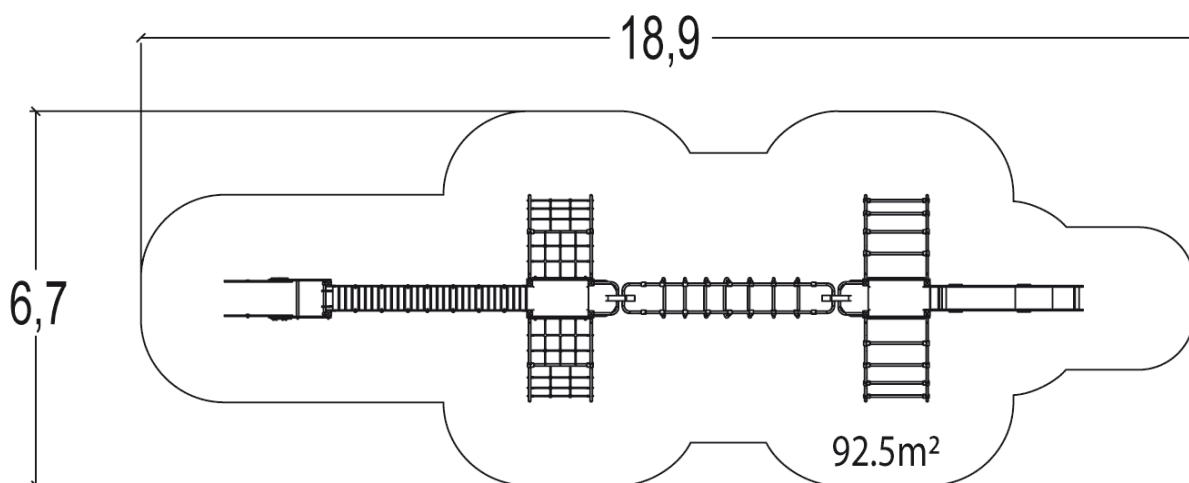
10 lat na twarde plastik, elementy metalowe, podłogi ze sklejki i drewniane słupy

5 lat na sprężyny, siatki, elementy plastikowe formowane rotacyjnie i łączniki metalowe

2 lata na elementy ruchome



1. Zjeżdżalnia HT: 1,37m
2. Podest HT: 1,37m
3. Drabinka łukowa
4. Przejście drabinkowe typu „małpi gaj”
5. Siatka łukowa HT: 1,37m
6. Ruchomy most
7. Głowa krokodyla



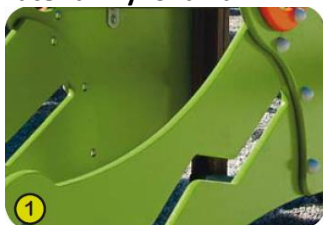
Produkt do zabawy został zbadany zgodnie z normami europejskimi EN 1176-1:2017, posiada aktualny certyfikat TÜV.



- Gwarancja:**
- 25 lat na wszystkie ścianki, słupy stalowe oraz rury ze stali nierdzewnej
  - 10 lat na twarde plastik, elementy metalowe, podłogi ze sklejki i drewniane słupy
  - 5 lat na sprężyny, siatki, elementy plastikowe formowane rotacyjnie i łączniki metalowe
  - 2 lata na elementy ruchome



## Materiał wykonania:



Panele mają grubość 22 mm i są wykonane z warstw brzozy bardzo wysokiej jakości, które są impregnowane warstwą żywicy fenolowej. Kolory są nakładane metodą elektrostatycznego natryskiwania dwuskładnikowego lakieru poliuretanowego, który nie zawiera metali ciężkich, aby zapewnić wysoki poziom odporności na potencjalnie agresywne chemikalia, takie jak środki czyszczące antygrafiti.

**Gwarancje:**  
10 lat



Słupy kwadratowe (95x95mm), wykonano z klejonego warstwowo drewna. Od góry osłonięte zostały nasadką poliamidową. Dodatkowo zabezpieczono je przed szkodliwym działaniem grzybów, owadów i termitów. Łukowate belki (95x200mm) mają wysokość 3,2m. Są wykonane z drewna laminowanego utwardzanego w piecu. Wzmacniają całą konstrukcję.

10 lat



Platformy wykonane są z kompaktowego materiału o grubości 12,5mm (HPL).

25 lat

Produkt do zabawy został zbadany zgodnie z normami europejskimi EN 1176-1:2017, posiada aktualny certyfikat TÜV.



### Gwarancja:

25 lat na wszystkie ścianki, słupy stalowe oraz rury ze stali nierdzewnej  
 10 lat na twarde plastik, elementy metalowe, podłogi ze sklejki i drewniane słupy  
 5 lat na sprężyny, siatki, elementy plastikowe formowane rotacyjnie i łączniki metalowe  
 2 lata na elementy ruchome



Elementy rurowe wykonano ze stali nierdzewnej; mają średnicę 40mm. Złączenia między rurami wykonano z bardzo wytrzymałego, odlewanego poliamidu.

25 lat  
2 lata



Powierzchnie ślizgowe wykonane są ze stali nierdzewnej o grubości 2mm, zostały ukształtowane, wygięte i walcowane z jednego elementu.

10 lat



Liny wykonane są z galwanizowanej liny stalowej pokrytej polipropylenem. Wtryskowo formowane łączniki poliamidowe łączą kable i utrzymują sieci w formie.

5 lat



Przejście wykonane jest z desek z litego drewna, z gumowymi elementami między deskami, aby uniknąć ryzyka zakleszczenia palca.

10 lat



Wszystko montowane jest za pomocą śrub ze stali nierdzewnej osłoniętych poliamidowymi nasadkami.

2 lata

Produkt do zabawy został zbadany zgodnie z normami europejskimi EN 1176-1:2017, posiada aktualny certyfikat TÜV.



**Gwarancja:**

25 lat na wszystkie ścianki, słupy stalowe oraz rury ze stali nierdzewnej  
10 lat na twarde plastik, elementy metalowe, podłogi ze sklejki i drewniane słupy  
5 lat na sprężyny, siatki, elementy plastikowe formowane rotacyjnie i łączniki metalowe  
2 lata na elementy ruchome